



Mon Lumi WALLY

Immersif et interactif...tout simplement !



Wally by mon lumi

*outil polyvalent de stimulation cognitive, motrice, sociale et sensorielle,
simple à utiliser et adapté à des publics fragilisés.*

Wally est une solution Solution audiovisuelle tout-en-un qui transforme les tables, murs et sols en surfaces de projection interactives et tactiles. Facilement transportable, et d'une utilisation très simple, elle permet d'amener des animations interactives là où elles sont requises. Elle est donc destinée entre autres à **transformer une table ou salle conventionnelle, ou le sol d'un couloir ou salle de rééducation en dispositif multimédia** permettant de créer des interactions ludiques avec les usagers (patients handicap, ehpad). Cette solution permet de repenser les usages dans le médico-social tant au niveau des activités thérapeutiques (travail sur la mobilité, la coordination, et les fonctions neuronales) que pour la partie animation

Avec Wally les collaborateurs auront le choix de réaliser au choix une **animation pour des groupes de patients** ou **du travail de rééducation (Psychologues, Ergothérapeutes etc.)** et ce en grands ou en petits groupes et sur n'importe quel support (tables, sols, murs). Cette solution, flexible, évolutive et intuitive dynamise les réunions partout où elles se tiendront.

Fonctions principales:

- Projection interactive
- Murs, tables, sols deviennent multitouch
- Panneau de contrôle pour lancement d'applications



APPLICATIONS:

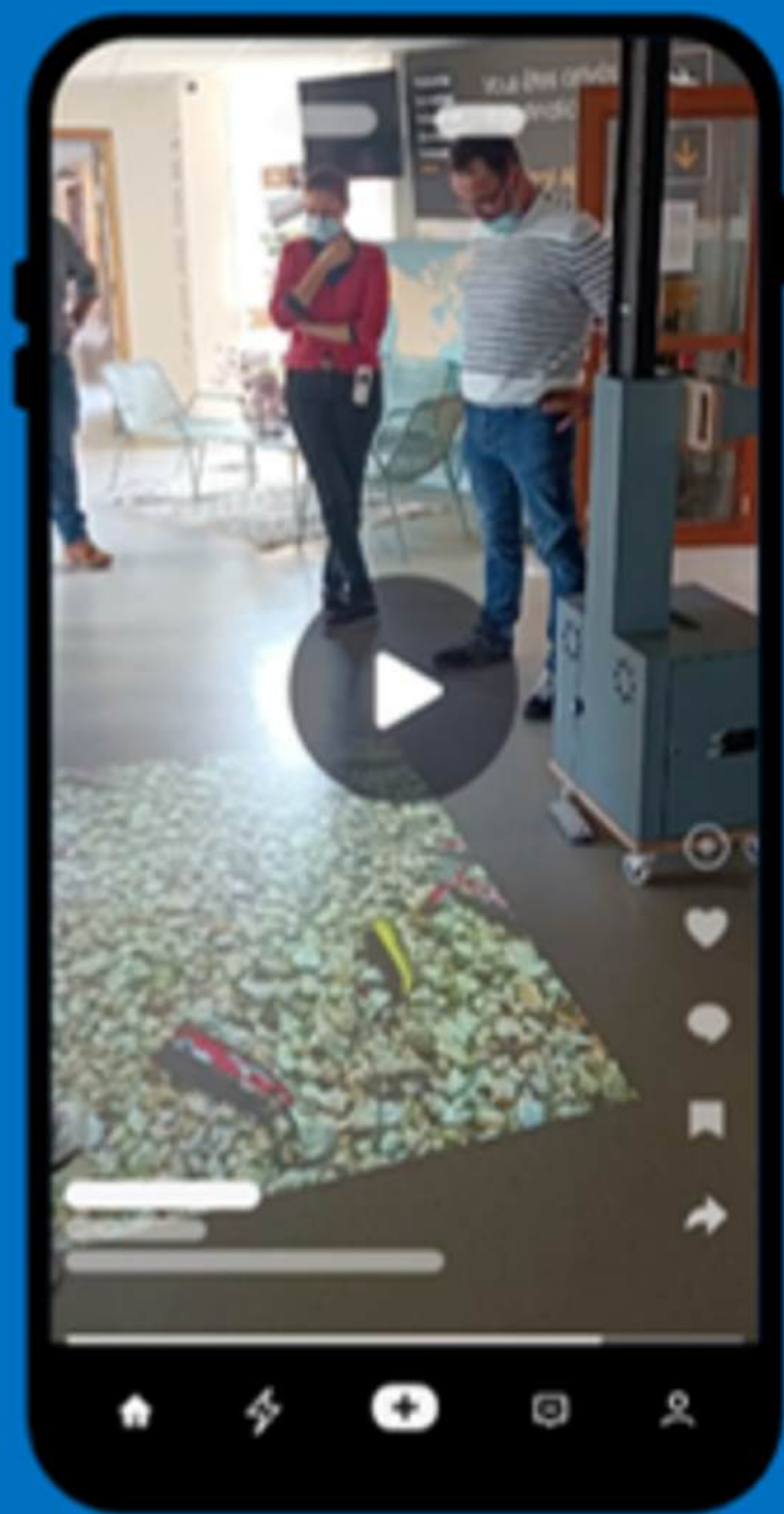
- Animations de groupe
- Travail thérapeutique (Ergothérapie, Rééducation physique et neuronale, Mobilité, Coordination, etc..)
- Accueil ludique des familles
- Projections vidéos libres

Immersif et interactif...tout simplement !

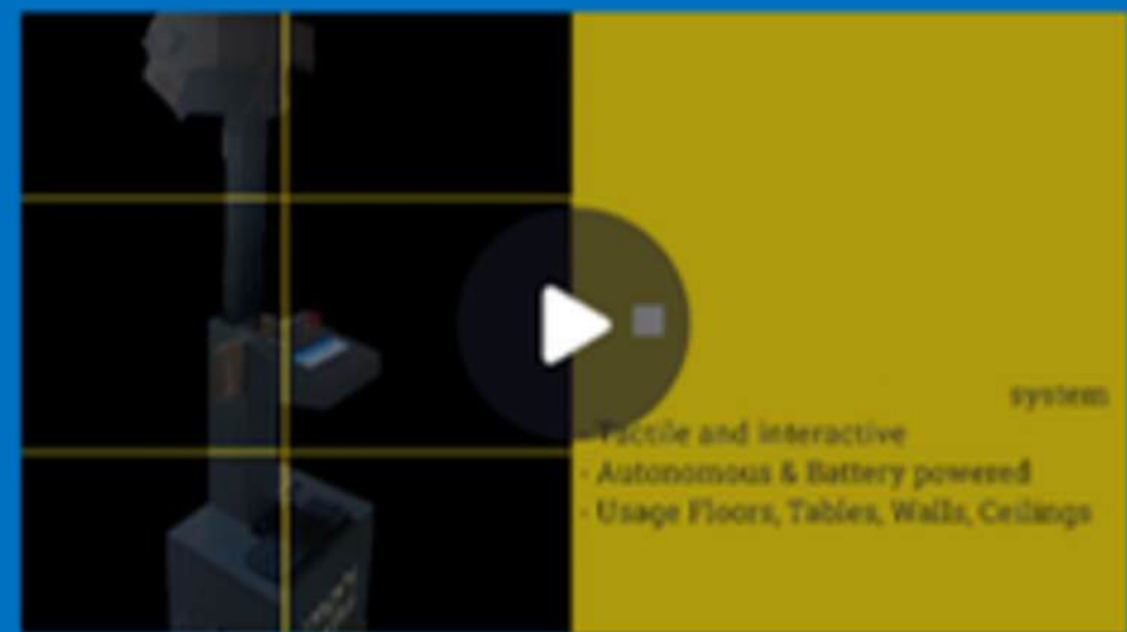
Wally by mon lumi



- Module mobile Conçu pour les **activités thérapeutiques ou jeux d'agrément**
- **Transforme n'importe quelle table** en une surface multitouch
- Rotation automatique de la tête (**mode table, sol et mur**)
- Mobile, autonome et facile à placer dans n'importe quelle pièce
- **Suites logicielles adaptées** aux besoins médicaux
- **Panneau de commande** avec raccourcis



Sols



Tables



Murs



Un outil versatile, mobile & adaptif

- **Divertir** (nombreux jeux disponibles)
- **Pratiquer et guérir** (exercices pour handicaps mentaux et physiques)
- **Décorer** (murs et sols)
- **Communiquer et se connecter** (Vidéoconférence avec les familles et lors d'événements)
- **Lien & échange** (événements sociaux de groupe)
- **Déplacer** (votre système peut aller n'importe où, des chambres des patients aux zones collectives)

Avec Wally les collaborateurs auront le choix de réaliser au choix une **animation pour des groupes de patients** ou **du travail de rééducation (Psychologues, Ergothérapeutes etc.)** et ce en grands ou en petits groupes et sur n'importe quel support (tables, sols, murs). Cette solution, flexible, évolutive et intuitive dynamise les réunions partout où elles se tiendront.

Fonctions principales:

- Projection interactive
- Murs, tables, sols deviennent multitouch
- Panneau de contrôle pour lancement d'applications



Immersif et interactif...tout simplement !



Apprentissage en semi-autonomie

Notre module Wally permet à de petits groupes de jouer et travailler sur des programmes élaborés par les enseignants ou en utilisant la base de jeux et d'animations que nous proposons via nos partenaire (NUITEQ, LEARNENJOY)

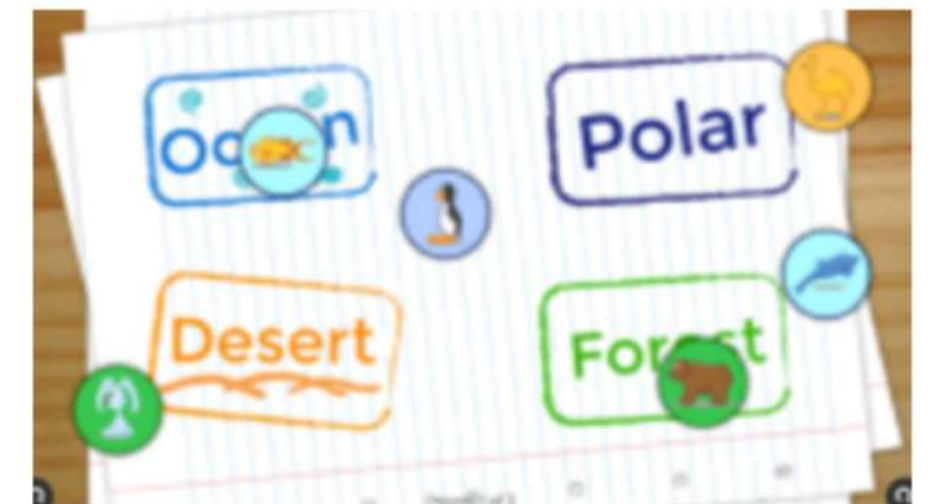
En outre le computer vision nous permet d'intégrer des notions de reconnaissance de lettres et chiffres permettant d'accompagner les petits dans un apprentissage semi autonome assisté par la lampe qui les corrige et donne les correspondances



SUITE EDUCATION

Les logiciels éducatifs, accessibles dans nos lampes MON LUMI apportent de l'interactivité dans votre école et stimulent l'engagement en classe en utilisant une Interaction Humaine Plus Intelligente.

Sans oublier l'ensemble des solutions ludiques qui rendent les temps calmes plus agréables et divertissants



Immersif et interactif...tout simplement !



TECHNICAL SPECIFICATIONS

Wally by mon lumi

PC

Intel Core I7 8250U quad core
Mémoire: DDR4 2133/2400MHz 8GB
Storage: SSD 128 Go
Wireless Networking 2.4G & 5G Wifi B/G/N
I/O
Port: 2X USB 2.0 connecteurs, 1X DC power, 1X HDMI out
Carte Graphique intégrée (Intel IRIS)
Power: 19V 65W
Windows 11 pré-installé
SOURCES: Interne et externe via HDMI/USB-C

PROJECTION

Résolution Native : 1920 x 1080 (1080P)
Luminosité (DC): 3500 Lumens
Ratio optique: 0,46 – 1 - Aspect : 16:9
Contraste : 300 000:1
Taille image Table: (mini 60*30 cm maxi 200*113 cm)
Taille image sol: (mini 200*100 cm maxi env. 400*220 cm)
Taille image standard murale (libre en fonction de distance de la surface de projection) moyenne mural env. 150x100 cm
Source lumineuse: DLP Dura core laser
Durée de vie: 30,000hrs
Consommation: 98 à 139W - Bruit: 34 dB
Conformités: CE, FCC Class A

Système tactile

Calibrage : calibrage automatique
Technologie : vision par ordinateur, analyse d'images et technologie de faisceau laser (2)
Longueur d'onde du laser : 940 nm
Puissance : 5w
Puissance du faisceau laser : 280 mw*2 faisceaux
Alimentation: 3,3 V/2A
Taux de rafraîchissement du signal : 120 fps
Précision de position : ±3 pixels
Format d'image : 3, 16:9, 16:10
Calibrage : Automatique (5s) / Manuel (25/36 points)

Reconnaissance des gestes

Multi-touch : toucher dix points
Latence : <30 m
Filtre : contrôle automatique par logiciel pour améliorer la stabilité.
Taille active minimale : 40 pouces

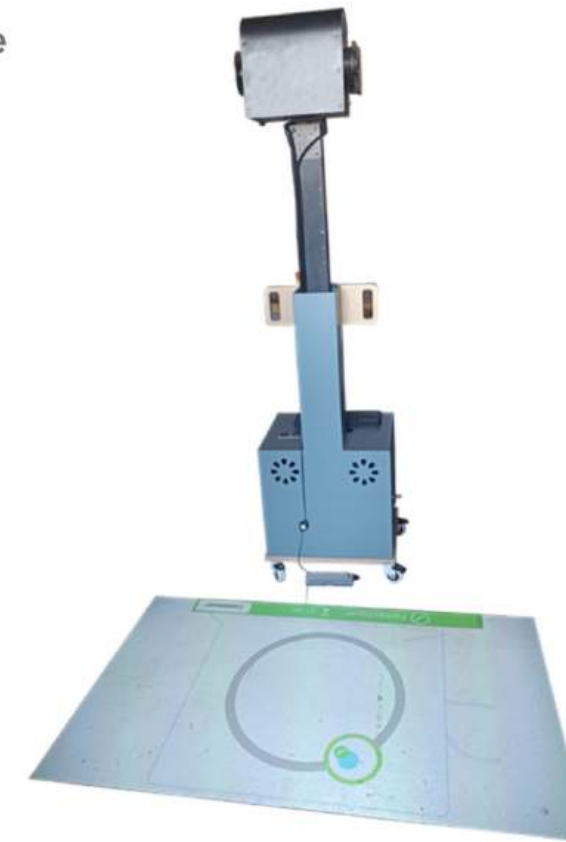
Général

Dimensions L/H/P : replié 110 x 50 x 50 cm
déployé 210 x 50 x 50
Poids : 60 kg



Panneau de contrôle

- Fonctionne en **Mode table, Sol et mur**
- Peut être **connecté à des ressources tierces**
- Peut être **relié à votre système d'information**
- Peut **contrôler des machines et des appareils tiers (option)**
- **Adapté à tous les environnements** (milieux corrosifs, métal, bois, pierre, etc.)
- Peut être **utilisé avec des gants**



Système déployé en mode sol

Flightcase de transport en option



Immersif et interactif...tout simplement !

et pour les
logiciels ?



NOUS AVONS CRÉÉ UNE MARKET PLACE
AVEC UNE MULTITUDE DE SOLUTIONS
RÉPONDANT AUX BESOINS DU MÉDICO
SOCIAL ET DE L'ÉDUCATION !

ANIMATIONS RÉCRÉATIVES INTERACTIVES

(TYPE TOVERTAFEL ET AUTRES)



jeux sur sol, tables ou murs faisant travailler la mobilité, la coordination, l'attention etc tout en apportant une dimension ludique



DOMAINES THÉRAPEUTIQUES

- ★★★★ Orientation
- ★★★★ Mobilité
- ★★★ Réflexion
- ★★★ Mémoire
- ★★★★ Attention
- ★★★ Langage
- ★★★★ Cognition sociale



Solutions récréatives Bugs & Button LITTLE BIT

Les solutions Little Bit permettent de jouer, compter, exercer sa logique, sa mémoire mais également faire des mouvements pour aller attraper des animaux et objets. La suite est donc bien adaptée à l'animation, les exercices liés à la mémoire, la coordination, et enfin la rééducation de mouvements grâce à sa dimension physique



Les suites sont composées de plusieurs jeux évolutifs, simples à comprendre et jouables en autonomie (mémoire, logique, labyrinthes, triage, tictactoe, puzzle, etc..)



DRAW : DESSIN INTERACTIF

Proposez aux patients de **dessiner leur animal et de l'animer** !

Créez un **moment ludique participatif**.
Stimulez la **créativité**, la **convivialité** et même la **logique** !



mon
lumi
médical





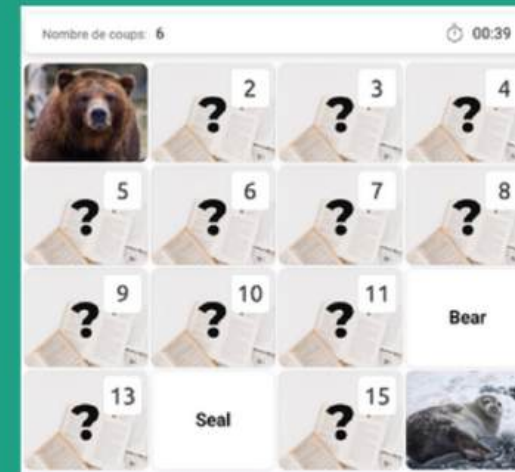
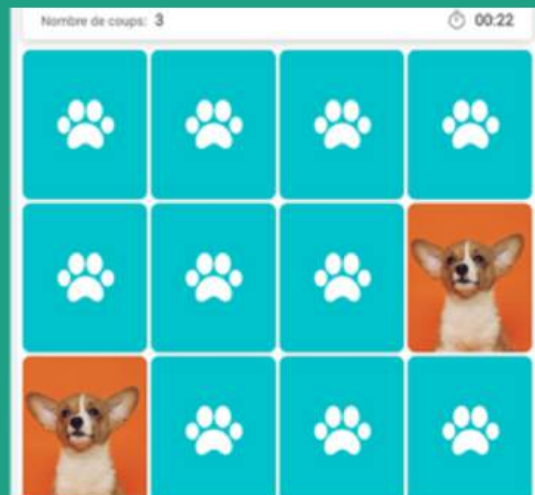
AKTIV QUIZZ

AKTIV Quizz est une suite d'animations autour de concepts comme les Quizz, Memory, Mots, Images et sons mystères, Mots croisés, Puzzle, découvertes, et diverses autres activités d'apprentissage qui sont proposés avec des niveaux de difficulté évolutifs, avec ou sans timer, pour tous publics (Adultes, Enfants, Handicapés, Valides)



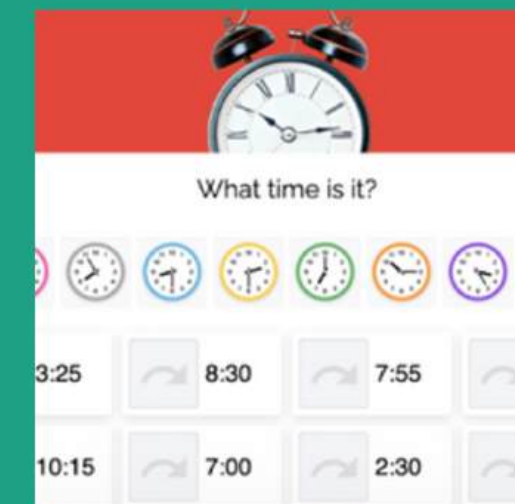
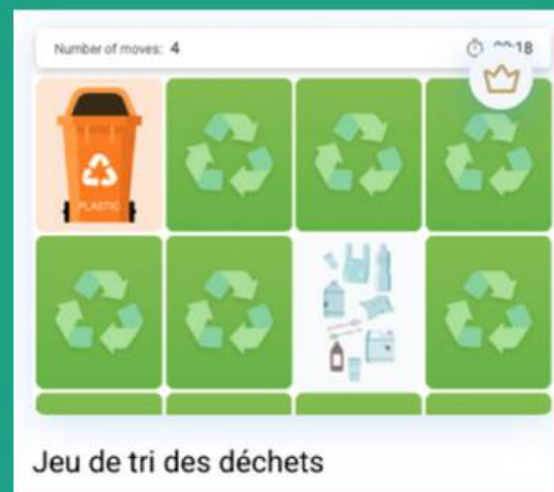
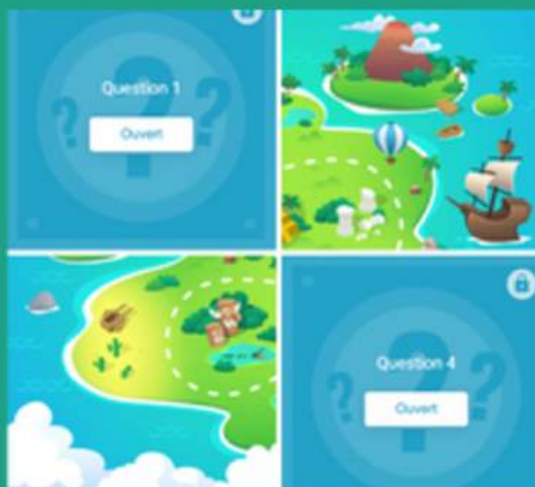
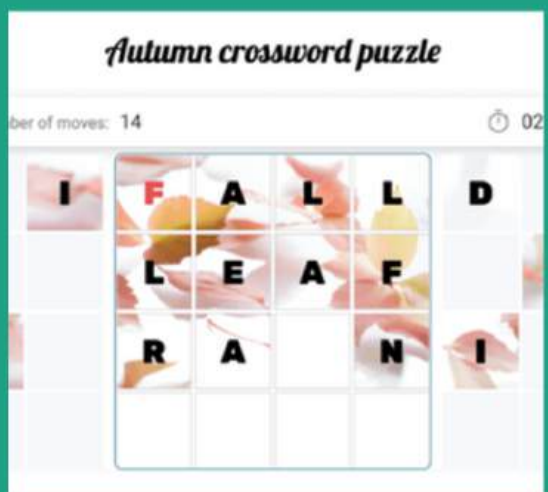
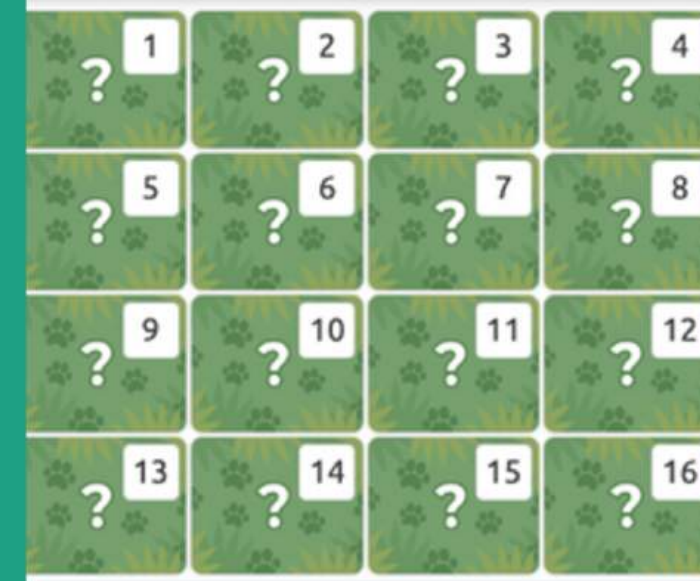
Les jeux sont adaptés à un usage en groupe ou individuel sur toutes les plateformes MON LUMI et peuvent même être utilisés sur des tablettes.

Le gros plus ! Nous offrons un service de **personnalisation des activités** permettant d'intégrer vos images ou thématiques afin d'augmenter l'adhésion de vos patients.



Faites correspondre les images et les noms des animaux

Nombre de coups: 0 00:00



STIMULATION COGNITIVE



La vocation de DYNSEO est de développer des programmes de stimulation cognitive adaptés aux besoins de chacun, sans mise en échec pour accompagner toute personne avec des besoins spécifiques

- Enfant Autiste
- Enfant TDAH
- Troubles DYS
- Dyspraxie
- Addiction aux écrans
- AVC
- Trisomie
- Parkinson
- Alzheimer
- Adultes TDAH
- Adultes autistes
- Sclérose en plaques
- Cancer
- Paralysie cérébrale



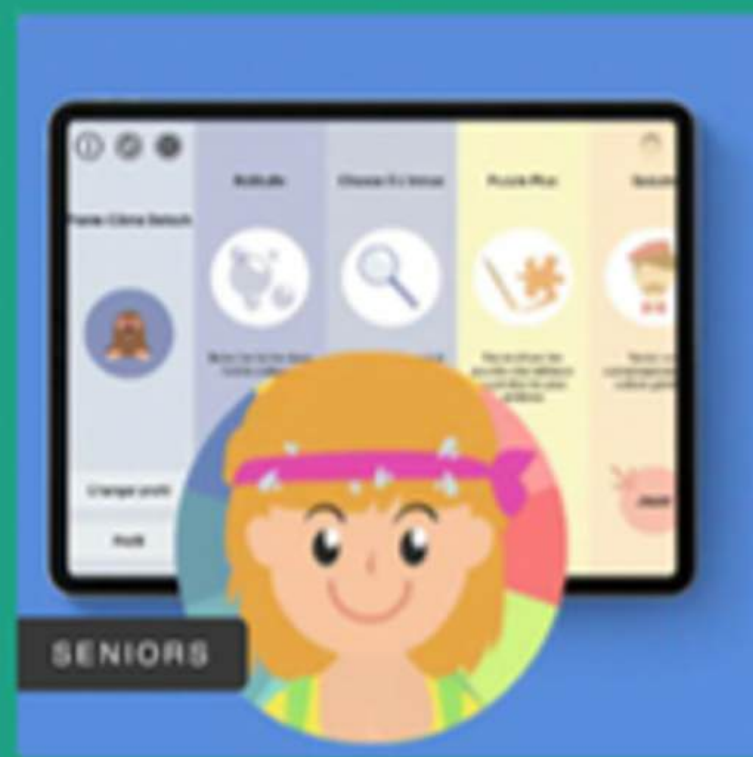
COCO PENSE et COCO BOUGE

Le coach éducatif COCO propose à vos enfants des jeux éducatifs et physiques. Toutes les 15 minutes d'écran, une pause sportive est imposée. Du temps d'écran intelligent et sans internet.



JOE, COACH CÉRÉBRAL

Avec votre coach cérébral JOE, entraînez votre cerveau avec des jeux de réflexion, de stratégie, ainsi que des jeux sur la culture, la géographie ou la littérature. Choisissez également les fonctions cognitives à stimuler.



EDITH, COACH MÉMOIRE

Votre coach EDITH vous propose plus de 30 jeux de mémoire faciles et adaptés, sur tablette. Pas de timer ni de score, l'important est de prendre plaisir à jouer. Pas besoin d'internet pour jouer !

Solutions De rééducation Neuronales et Physiques

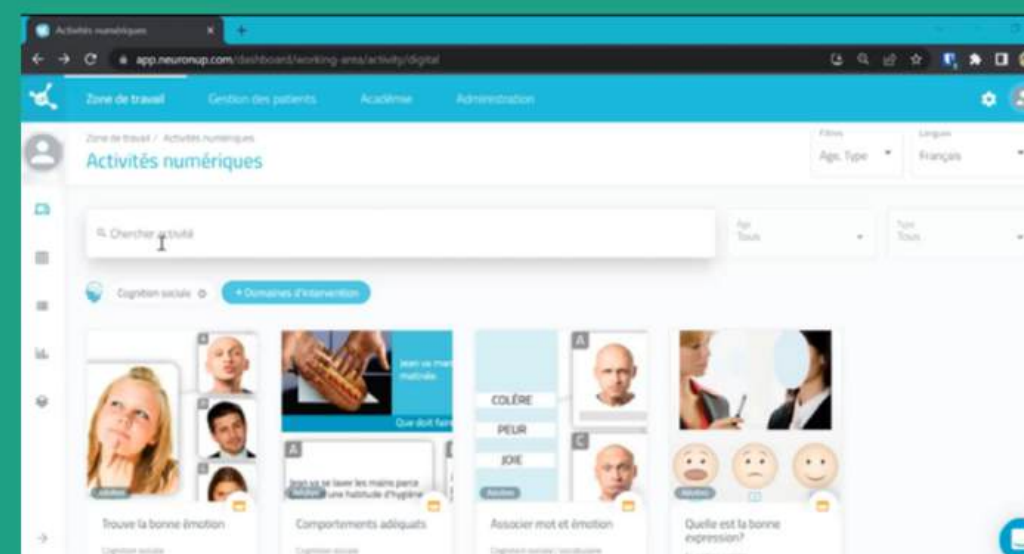


NOTRE PARTENAIRE : NEURONUP

MON LUMI a entrepris de construire des partenariats avec des éditeurs de jeux adaptés à certains usages.

Pour le milieu médical, NeuronUP s'est imposé comme notre partenaire de référence dans ces domaines :

- Attention
 - Orientation
 - Mémoire
 - Langage
 - Fonctions exécutives
 - Gnosie
 - Praxie
 - Cognition sociale
- Technologie : touch
Supports : sois, tables ou murs
Difficulté : ajustable
Âge : enfants et adultes



Solutions WIVY d'animations Récréatives pour Ehpad



Les Animations
de Wivvy

Un catalogue d'animations collectives clés en main avec des nouveautés chaque semaine !



Le JukeBox
de Wivvy

Transformez votre lampe MON LUMI en borne musicale et emmenez-la partout dans votre établissement !



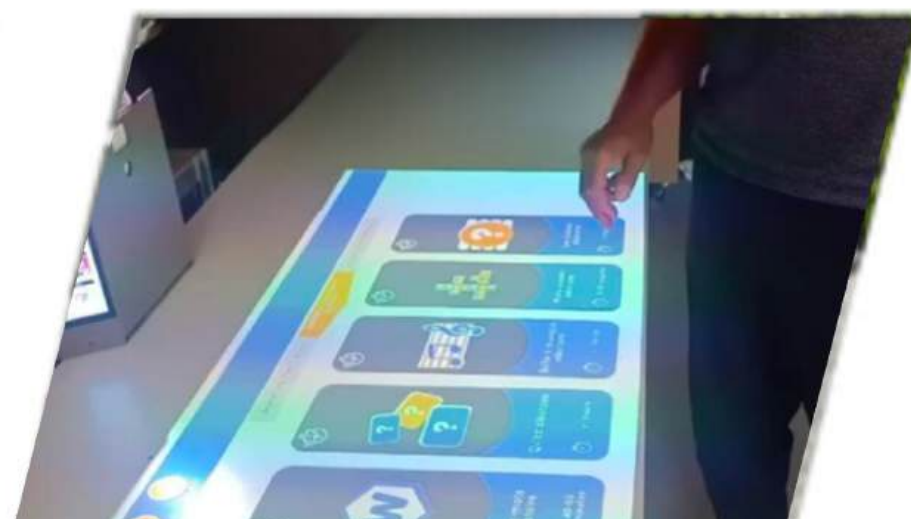
La Remue
Méninges
de Wivvy

Des jeux cognitifs simples, rapides et faciles à utiliser pour stimuler les résidents en EHPAD et résidence seniors.



La Gazelle
de Wivvy

Nombreux jeux variés et adaptés aux personnes âgées, de l'actualité positive, des anecdotes...



Solutions récréatives personnalisables

Campfire de Nuiteq



Solutions personnalisables récréatives Snowflake pour l'animation des espaces communs



Jeux de réflexion, d'observation, détente, musicaux etc.. pour tous types d'âges
les menus sont configurables et permettent de ne sélectionner que les animations adaptées à vos publics





SPECIFICATIONS TECHNIQUES

Wally by mon lumi

PC

Intel Core I7 8250U quad core
Mémoire: DDR4 2133/2400MHz 8GB
Storage: SSD 128 Go
Wireless Networking 2.4G & 5G Wifi B/G/N
I/O
Port: 2X USB 2.0 connecteurs, 1X DC power,
1X HDMI out
Carte Graphique intégrée (Intel IRIS)
Power: 19V 65W
Windows 11 pré-installé
SOURCES: Interne et externe via HDMI/USB-C

PROJECTION

Résolution Native : 1920 x 1080 (1080P)
Luminosité (DC): 3500 Lumens
Ratio optique: 0,46 – 1 - Aspect : 16:9
Contraste : 300 000:1
Taille image Table: (mini 60*30 cm maxi
200*113 cm)
Taille image sol: (mini 200*100 cm maxi env.
400*220 cm)
Taille image standard murale (libre en fonction
de distance de la surface de projection)
moyenne mural env. 150x100 cm
Source lumineuse: DLP Dura core laser
Durée de vie: 30,000hrs
Consommation: 98 à 139W - Bruit: 34 dB
Conformités: CE, FCC Class A

Système tactile

Calibrage : calibrage automatique
Technologie : vision par ordinateur,
analyse d'images et technologie de
faisceau laser (2)
Longueur d'onde du laser : 940 nm
Puissance : 5w
Puissance du faisceau laser : 280 mw*2
faisceaux
Alimentation: 3,3 V/2A
Taux de rafraîchissement du signal : 120
fps
Précision de position : ±3 pixels
Format d'image : 3, 16:9, 16:10
Calibrage : Automatique (5s) / Manuel
(25/36 points)

Reconnaissance des gestes

Multi-touch : toucher dix points
Latence : <30 ms
Filtre : contrôle automatique par logiciel
pour améliorer la stabilité.
Taille active minimale : 40 pouces

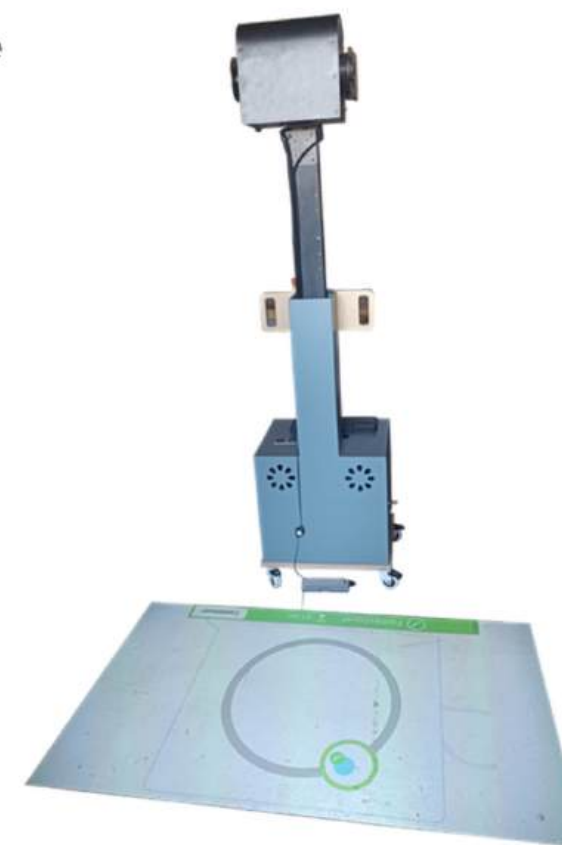
Général

Dimensions L/H/P : replié 110 x 50 x 50 cm
déployé 210 x 50 x 50
Poids : 60 kg



Panneau de contrôle

- Fonctionne en **Mode table, Sol et mur**
- Peut être **connecté à des ressources tierces**
- Peut être **relié à votre système d'information**
- Peut **contrôler des machines et des appareils tiers (option)**
- **Adapté à tous les environnements** (milieux corrosifs, métal, bois, pierre, etc.)
- Peut être **utilisé avec des gants**



Système déployé en mode sol

Flightcase de transport en option



Immersif et interactif...tout simplement !

MON LUMI SAS

29 rue de la Mare

75020 Paris - France



NOTRE EMAIL

contact@mon-lumi.com



NOUS CONTACTER

+33 (1) 8087 6336

+33 (1) 68556 3050



NOS SITES WEB

www.monlumimedical.com

www.mon-lumi.com

facebook

<https://www.facebook.com/p/Mon-lumi-100067850385789/>



<https://www.instagram.com/mon.lumi/>

Immersif et interactif...tout simplement !